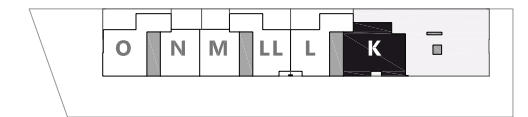


# PUERTA MADRID

## LOS ENLACES

### 2ª FASE



PLANTA 6ª

e 1/75 0 | 1 | 2 | 3 | 4 |

## VIVIENDA K

SUPERFICIES ÚTILES (m<sup>2</sup>)

RECIBIDOR	5.62
SALÓN-COMEDOR	23.34
COCINA	10.42
PASILLO	4.60
BAÑO 1	4.41
BAÑO 2	4.58
DORMITORIO 1 + VESTIDOR	18.16
DORMITORIO 2	10.10
DORMITORIO 3	11.35
DORMITORIO 4	11.35
<b>SUP. ÚTIL CERRADA VIVIENDA K</b>	<b>103.93</b>
TERRAZA 1	106.60
TERRAZA 2	1.67
<b>SUP. ÚTIL ABIERTA VIVIENDA K</b>	<b>108.27</b>
<b>TOTAL SUP. ÚTIL VIVIENDA K</b> (ABIERTA + CERRADA)	<b>212.20</b>

#### LEYENDA ARMARIOS

- Ⓢ PUERTAS CORREDERAS      Ⓟ puerta
- Ⓐ PUERTAS ABATIBLES      Ⓥ ventana
- Ⓢ.P. SIN PUERTAS

